

BATYLINE

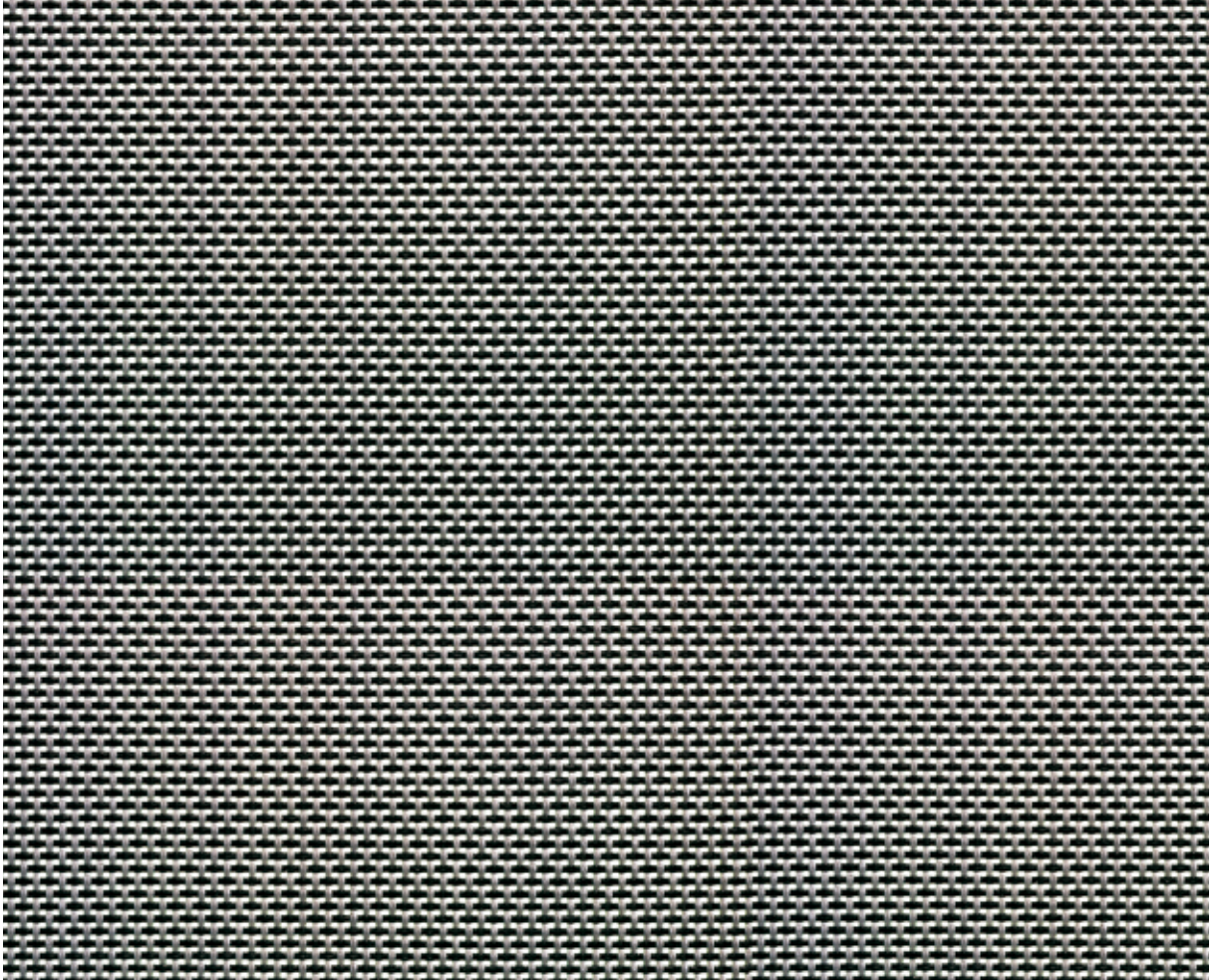
ISO FR



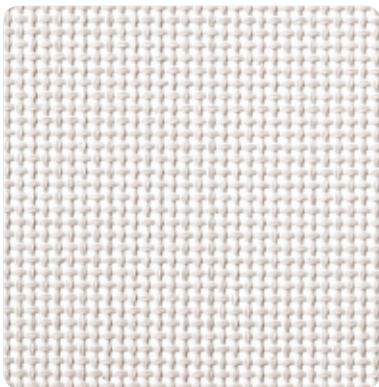
Serge Ferrari 

BATYLINE

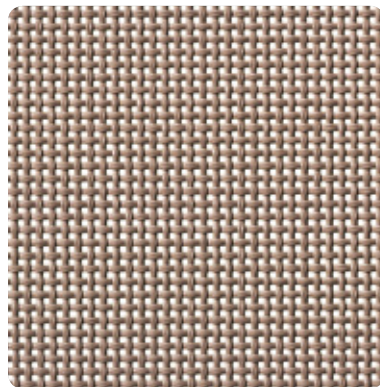
ISO FR



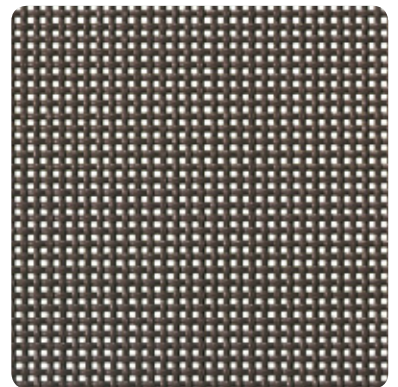
7407FR-5261



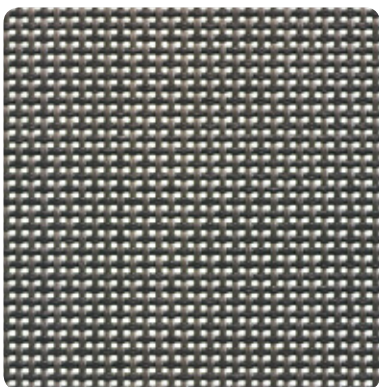
7407FR-5001



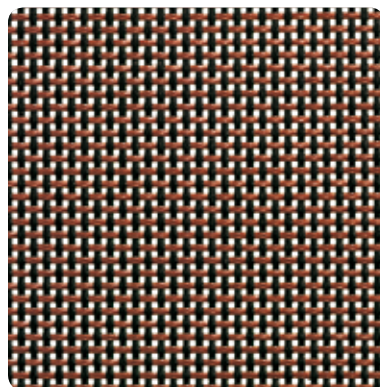
7407FR-5014



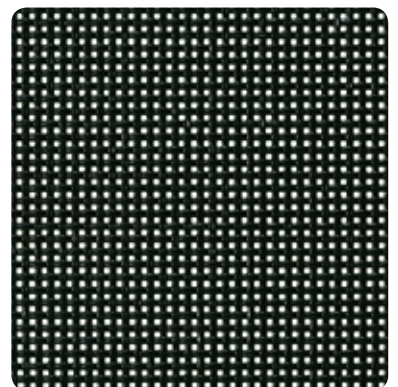
7407FR-5015



7407FR-5260



7407FR-5266



7407FR-5005

MAIN FEATURES VENTAJAS ÚNICAS

- Lightness and flexibility / *Ligereza y flexibilidad*
- Strong and durable / *Durabilidad y robustez*
- Resistance to damp environments
Resistencia a los ambientes húmedos
- 100% recyclable through Texyloop
100% reciclable vía Texyloop

APPLICATIONS / APLICACIONES

In new construction and in renovation:

- Tensioned ceilings (DTU 58.2)
- Walls, partitions, screen walls
- Interior fittings

En obra nueva y en renovación:

- *Techos tensados*
- *Muros, cerramientos, tabiques*
- *Decoraciones interiores*



All geometries and dimensions
Todas las geometrías y todas las dimensiones

Material aesthetics *Estética de la materia*

- Remarkably regular weave
- Enduring natural and metal-effect colours for every type of structure (wood, steel, etc.)
- High porosity encouraging natural lighting
- Digitally printed customization
- Material transparent to sound
- *Notable regularidad del tejido*
- *Gama de colores naturales intemporales y con efecto metal para todo tipo de estructuras (madera, acero...)*
- *Gran porosidad favoreciendo la iluminación natural*
- *Personalización por impresión numérica*
- *Materia que permite el paso del sonido*



Large areas in one piece, up to 200 sqm.
Grandes superficies de una sola pieza, hasta 200 m²

Reliability and durability *Fiabilidad y durabilidad*

- High structural resistance to deformation and impacts
- Ability to withstand moist and chlorine environments
- Washable
- Tensioned membranes will not deform with insertion of mechanical components
- *Alta resistencia mecánica contra la deformación y los accidentes*
- *Insensible a la humedad y al cloro*
- *Lavable*
- *Inserción de elementos técnicos sin deterioro del material*



Easy to install and dismantle
Fácil de montar y desmontar

Lightweight, versatile installation *Instalación ligera, versátil y múltiple*

Visible or invisible tensioning system:

- lacing with Batyline Silcord® elastic cord, springs, PVC rails or metal frames.
- cables and sleeves for sails
- *Sistema de tensión visible o invisible:*
- *lazada con cable elástico Batyline Silcord®, resortes, o marcos metálicos.*
- *cables y fundas para las velas*

Technical properties <i>Características técnicas</i>	BATYLINE® ISO 62 FR 7407 FR	Standards <i>Normas</i>
Weight / <i>Peso</i>	500 g/m ²	EN ISO 2286-2
Width / <i>Ancho</i>	180 cm	
Porosity / <i>Porosidad</i>	22 %	
Physical properties / <i>Propiedades físicas</i>		
Tensile strength (warp/weft) <i>Resistencia a la tracción (urdimbre/trama)</i>	240/240 daN/ 5 cm	EN ISO 1421
Tear strength (warp/weft) <i>Resistencia al desgarro (urdimbre/trama)</i>	40/40 daN	DIN 53.363
Abrasion resistance <i>Resistencia a la abrasión</i>	120,000 cycles <i>120 000 ciclos</i>	EN ISO 12947-2
Extreme light stability <i>Estabilidad a la luz extrema</i>	ΔE lab < 3 UVA 340 / 2000h	NF T30-036 (QUV TEST)
Mold resistance <i>Resistencia al moho</i>	Degree 0, excellent <i>Grado 0, excelente</i>	EN ISO 846-Method A
Extreme working temperatures <i>Temperaturas extremas de uso</i>	-30°C / +70°C	
Flame retardancy / <i>Reacción al fuego</i>		
Rating <i>Clasificación</i>	M2/NFP 92-503 • B1/DIN 4102-1	
Euroclass / <i>Euroclase</i>	B-s2,d0	EN 13501-1
Management systems / <i>Sistemas de gestión</i>		
Quality / <i>Calidad</i>		ISO 9001
Environment / <i>Medio ambiente</i>		ISO 14001
Certifications, labels, guarantees, recycling / <i>Certificados, etiquetas, garantías, reciclabilidad</i>		



CE Marking compliance (EN 14716)
Conformidad de Marcaje CE (EN 14716)

The technical data above are average values with a +/- 5% tolerance. The buyer of our products is fully responsible for their application or their transformation concerning any possible third party. The buyer of our products is responsible for their implementation and installation according to the standards, use and customs and safety rules of the countries where they are used. To ensure warranty effectiveness, refer to warranty certificate concerned available on demand. The values quoted above represent results of tests performed in compliance with common design practices and are provided for information only to enable customers to make the best use of our products. Our products are subjects to evolutions due to technical progress, we remain entitled to modify the characteristics of our products at any time. The buyer of our products is responsible for checking the validity of the above data.

Las características técnicas indicadas son valores medios, con una tolerancia de +/- 5%. El comprador de nuestros productos tiene la responsabilidad de su aplicación o de transformación en lo que concierne a eventuales derechos de terceros. Tiene igualmente la responsabilidad de su puesta en obra e instalación, conforme a las normas, reglas de la profesión y de seguridad de cada país de destino. En lo que concierne a la garantía contractual, consulte los términos de la garantía aplicable, disponible bajo petición. Los valores mencionados en este documento son resultado de ensayos al uso en materia de estudios, y son datos a título indicativo con el fin de permitir a nuestros clientes el mejor empleo de nuestros productos. Nuestros productos están sujetos a evolución en función de los progresos técnicos y nos reservamos el derecho a modificar las características en todo momento. Es responsabilidad del comprador verificar la validez de estos datos.

ADDITIONAL ADVANTAGES / VENTAJAS COMPLEMENTARIAS

- Fungistatic treatment
Tratamiento fungistático

TOOLS AND SERVICES / HERRAMIENTAS Y SERVICIOS

- ACV available on request
ACV disponibles bajo pedido

→ Contact / *Contacto*

- Headquarters
Sede social:
+ 33 (0)4 74 97 41 33
- Your local representative
Su contacto local:
www.sergeferrari.com

→ TEXYLOOP®

- The Serge Ferrari operational recycling chain
La aportación de Serge Ferrari a la cadena de reciclaje
- Secondary raw materials of high intrinsic value compatible with multiple processes
Generación de valiosas materias primas secundarias compatibles con multitud de procesos
- A quantified response to combat depletion of natural resources
Una respuesta calculada para luchar contra el agotamiento de los recursos naturales

www.texyloop.com