



Tensaform Membran Yapılar San. Tic. A.Ş.



TEXTILE FACADE SYSTEMS

# TEKSTİL CEPHE KAPLAMA SİSTEMLERİ

tensawall®  
MEMBRAN CEPHE KAPLAMA SİSTEMLERİ

# ABOUT US

# HAKKIMIZDA

## M

imari membran uygulamalarında bizi liderliğe taşıyan deneyimlerimizi, şimdi yepyeni bir alanda sizlerle paylaşmak istiyoruz: TEKSTİL CEPHELER.

Yeni bir cephe kaplama kavramı olan “tekstil cepheler”; hafifliği, dokusu, güneş kırıcılığı, renkleri, grafik baskı yapılabilen yapısı ve doğal yalıtım özelliği ile sıra dışı yapılar yaratacak.

Modern mimari anlayışının sınırsız yaratıcılığına imkân tanıyan bu yeni yapı malzemesi, Tensawall’un tecrübeli, dinamik ve güvenilir ekibiyle hizmetinize sunuluyor.

### **TEKSTİL CEPHE NEDİR?**

Tekstil cepheler binaların dış yüzeylerinde kullanılan ekranlar ve kumaş mimarisinin yeni bir kategorisidir. Hem eski hem yeni inşa edilmiş binalara çabuk ve basitçe giydirilebilir ve endüstriyel binalardan konut yapılarına kadar birçok yapı cinsi için kullanılabilir.

*Now we want to share our experiences in architectural applications which has carried us to leadership: TEXTILE FACADES.*

*A new facade cladding Notion “textile facades”; are going to create extraordinary structures with their lightness, texture, sun refractivity, colors, structure of graphic printing and isulation speciality.*

*The new material which allows for modern architectural understanding’s unlimited creativeness is puted into service by Tensawalls’ dynamic, experienced and trustful team.*

### **WHAT IS TEXTILE FACADE?**

*Textile facades are a new category of screens and fabric architectures which are used building’s exterior surface. They can be easily and quickly clothed to both old and new built buildings and can be used for industrial buildings to houses.*



TEXTILE FACADES

### **YARATICI TASARIMLAR**

Geleneksel cephe sistemlerine alternatif olan bu yeni mimari uygulama malzemesi ile tasarladığınız çok özel formların bile cephede yaratılması mümkündür. Üzerine yapılabilen grafik baskılar ve gece ışıklandırması da cepheye daha etkileyici bir görüntü katar.

### **CREATIVE DESIGNS**

*Even very special forms can be created by this new architectural application material which is alternative for traditional facade systems. Graphic printings which can be done on it and night lighting adds a more attractive sight to the facade.*

### **ENERJİ TASARRUFU**

Tıpkı binaya giydirilen bir elbise gibidir; yazın ısıyı yansıtmaz, kışın ise iç ısının dışarıya çıkışını engeller. Bina içerisinden dış görüntüyü kısıtlamadan, doğal iklimik koruma sağlar.

### **ENERGY SAVING**

*Same as a cloth which is dressed to the building; it does not reflect the heat, as for in the winter block inside heat to go out. It provides natural climatic protection without restricting the sight from inside to the outside.*

### **EKONOMİK**

Diğer (cam, ahşap, metal) cephe kaplama malzemelerine göre çok daha ekonomiktir. Çünkü imalat ve montaj maliyeti daha düşüktür, daha kısa sürede uygulanabilir, hafif ve uzun ömürlüdür.

### **ECONOMIC**

*It is much more economic than other facade cladding systems like glass, wood and metal. Because its manufacturing and installation costs are less, it can be applied in less time, it is light and long lived.*



# TEKSTİL MİMARİSİNİN AVANTAJLARI

- Eski binaların yeni ve etkileyici görünümüne; düşük maliyetli olarak kavuşturulmasını sağlar. Uzun süren inşaatlara, büyük yenileme çalışmalarına gerek olmayacağı için zaman ve maliyetten tasarruf sağlar.
- Etkileyici 3d görünümü ile mimarlara sınırsız tasarım olanağı sunar.
- Dayanıklısıdır, hafif ve uzun ömürlüdür.
- Güneş koruma (ışık kontrolü) ve doğal yalıtım özellikleri ile binanın iklimik dengesine yardımcı olur.
- Işık ve grafik baskı ile yaratıcı, farklı görünümle ya da yeni tanıtım alanları elde edilebilir.

- *It provides old buildings to get into a new and attractive sight with low cost. It provides time and cost saving, because of not needed to big renovation works and construction that ongoing as long terms.*
- *It presents unlimited design possibilities with its attractive 3d sight.*
- *It is durable, light and long lived.*
- *It helps buildings climatic balance with its sun protection (light control) and natural isolation specialities.*
- *With light and graphic printing different views or new introduction areas can be obtained.*

## ADVANTAGES OF TEXTILE ARCHITECTURE





## ÜRÜN ÖZELLİKLERİ

10 yıl garantili •  
10 years warranty •

27 standart rengi var •  
It has 27 standard colors •

Transparan (PTFE ve PVC kaplı mesh) •  
Transparent (covered PTFE and PVC mesh) •

Hafifliği (alt konstrüksiyon dahil) •  
Lightweight (included bottom construction) •

Uzun ömürlü •  
Long lived •

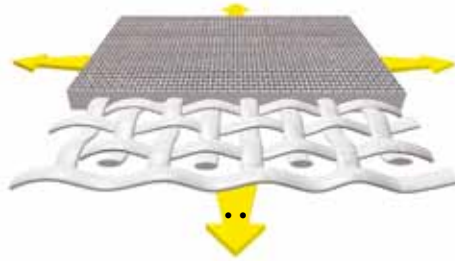
UV ve hava koşullarına dayanıklı (-30C-+70C) •  
UV and weather resistant (-30C-+70 C) •

Bakım gerektirmez •  
Maintenance free •

Precontraint (kumaşın üretimin her safhasında ön gerilime tabi tutulması) •  
Precontraint (at all stages of production fabric is pretensioned) •

%100 geri dönüşümlü •  
%100 recyclable •

Alev yürütmez •  
Executive to flame •



PRODUCT FEATURES

# ÜRÜN UYGULAMALARI

- Güneş kırıcı
- Bina örtüleri
- Bina yalıtımları
- Baskılı reklam panelleri

- Sun crasher
- Building covers
- Building insulations
- Printed advertisement boards

## PRODUCT APPLICATIONS



Tekstil cepheler etkileyici 3D görünümü ile mimarlara sınırsız tasarım imkanı sunarlar.

*Textile facades present unlimited designing opportunities with it's 3D view.*

## TASARIM

Sıradışı 3D tasarımlar  
Geniş renk yelpazesi  
Güneş kırıcı  
Geçirgen (Mesh)  
Grafiksel ışıklandırılabilir  
Baskı yapılabilir  
Kurumsal kimlik kazandırma  
Dekoratif

*Extraordinary 3d designs  
Large color range  
Sun crasher  
Transparent(Mesh)  
Can be graphically lighted  
Printing can be done on it  
Gaining Corporate  
Decorative*

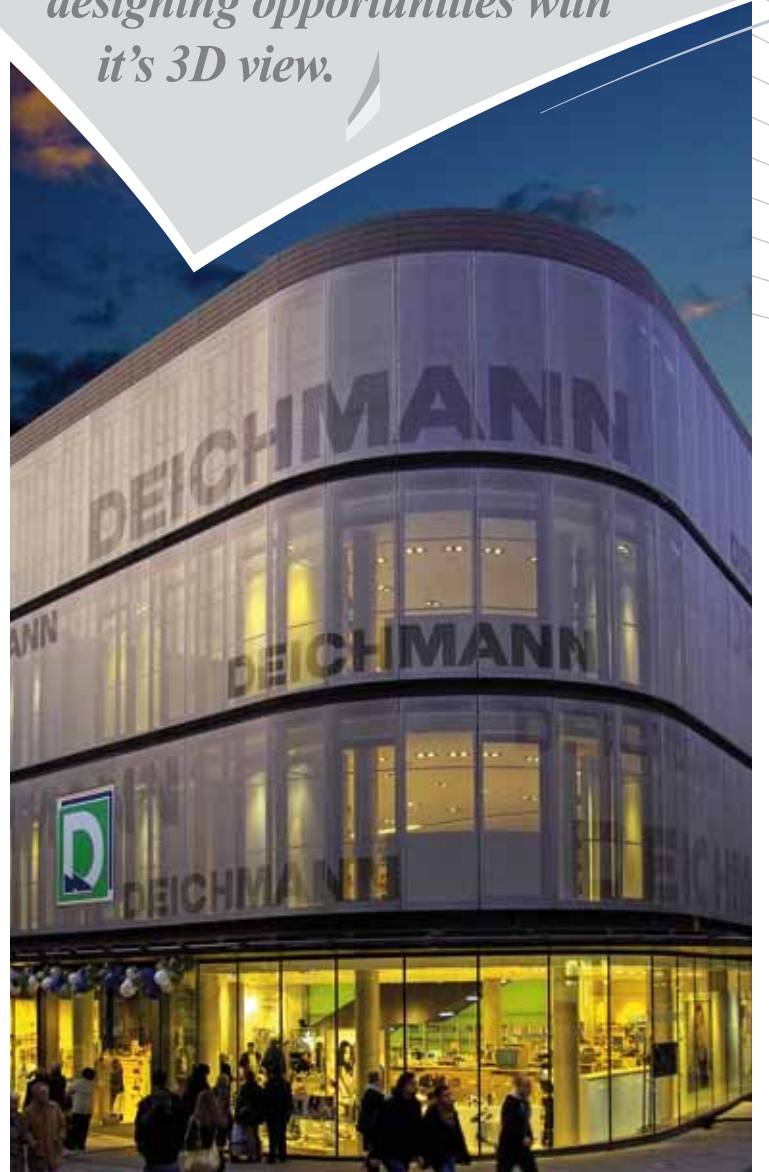
## PERFORMANS

Isı yalıtımı  
Akustik emilim  
Dayanıklı ve uzun ömürlü

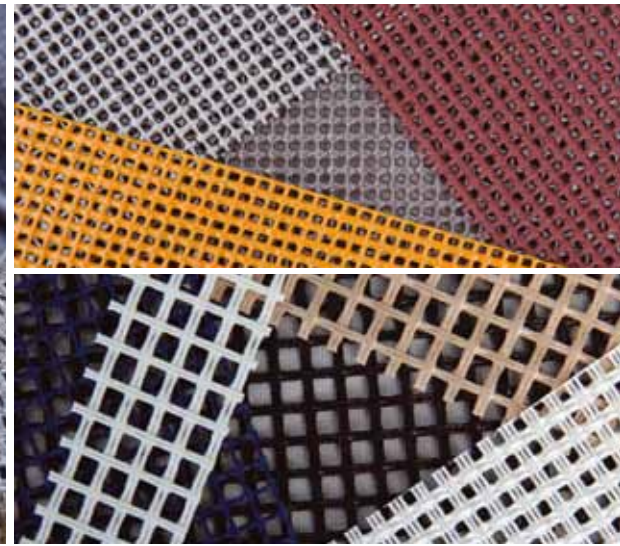
*Heat insulation  
Acoustic absorption  
Durable and long lived*

DESIGN

PERFORMANCE







# TEKNİK ÖZELLİKLER

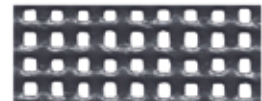
## TECHNICAL SPECIFICATIONS

Technical specifications:	Stamisöl® FT 381	Stamisöl® Color	Stamisöl® Color HI-FR*	Standards
Yarn / İplik Yapısı	1100 Dtex PET HT	PET/Glass/PET	PET/Glass/PET	
Weight / Ağırlık	550 g/m <sup>2</sup> / 16.2 oz/sq.yd	420 g/m <sup>2</sup> / 12.4 oz/sq.yd	780 g/m <sup>2</sup> / 23 oz/sq.yd	EN ISO 12127
Thickness / Kalınlık	1100 microns	750 microns	800 microns	EN ISO 5084
Width / Genişlik	267 cm / 105.1 in	250 cm / 98.4 in	250 cm / 98.4 in	(-1 mm/+1 mm)
Tensile strength (warp/weft) Kopma Mukavemeti (atku/çözgü)	741/741 lbs/2 in 330/330 daN/5 cm	67.4 lbs/2 in 300 N/5 cm	67.4 lbs/2 in 300 N/5 cm	EN ISO 1421
Tear strength (warp/weft) Yırtılma Mukavemeti	146/146 lbs/2 in / 65/65 DaN	13.5 lbs/2 in / 60 N	10 lbs/2 in / 45 N	EN 1875-3/DIN 53356
Water penetration resistance Su geçirmine karşı dayanıklılık	-	> 23 in	> 23 in	EN ISO 20811
Flame retardancy Yanmazlık (Alev Yürütmez)	ASTM E84 • NFPA 701 • M1/NFP 92-507 • B1/DIN • 4102-1 • BS 7837 • VKF 5.3	ASTM E84 • M2/NFP 92-507 • B2/DIN 4102-1 • VKF 5.3	VKF 5.3	
Euroclass	B-s2,d0	E	B-s2,d0	EN 13501-1

**STAMISÖL** Color



**STAMISÖL** FT 381



Stamisöl® FT için 27 renk seçeneği, Stamisöl® Color 12 renk seçeneği

The collection features 27 exceptional colors of Stamisöl® FT and 12 colors of Stamisöl® Color.

Ref	Ref	Ref	Ref	Ref	Ref
50216	50220	381 3101	381 3108	381 3116	381 3122
50227	50218*	381 3102	381 3109	381 3117	381 3123
50219	50224*	381 3103	381 3110	381 3118	381 3124
50225	50222*	381 3104	381 3111	381 3119	381 3125
50215	50226	381 3105	381 3112	381 3120	381 3126
50217	50133*	381 3107	381 3113	381 3121	381 3127

(SERGE FERRARI FIRMASININ STAMISÖL FT 381 ÜRÜNÜ BAZ ALINMIŞTIR)

(SERGE FERRARI 381 FT STAMISÖL COMPANY IS BASED ON THE PRODUCT)



Tensaform Membran Yapılar San. Tic. A.Ş.

Adres: Boya Vernik Organize Sanayi Bölgesi 5.Sk.No:26 Tuzla 34959 İstanbul / TURKEY  
T:+90 216 593 39 40 | F:+90 216 593 09 41 | info@tensaform.com | www.tensaform.com